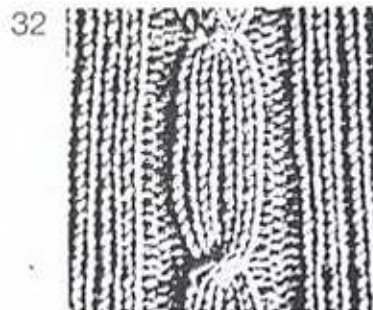
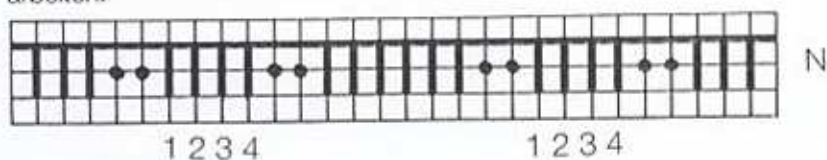
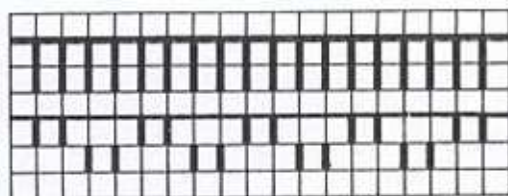


Zopfmuster mit aufgehäkelten Maschen als Umrahmung  
 Mit 2 Zweierdeckernadeln arbeiten. M 1 und 2 mit M 3 und 4 kreuzen. Ca. 20 R stricken. M 3 und 4 mit M 1 und 2 kreuzen. Ca. 20 R stricken etc.  
 Zum Schluß beidseitig vom Zopf die Spannfäden auf der linksmaschigen Seite als Rechtsmaschen aufhäkeln. – Für breiteren Zopf mit 2 Dreierdeckernadeln arbeiten.



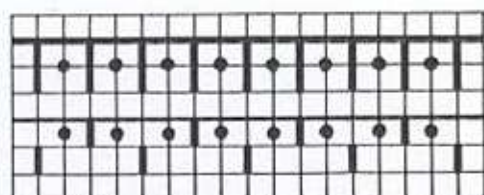
Zweifarbigen Bortenmuster, schmal



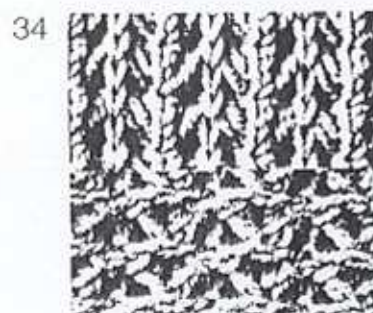
2 R N ○ Fb 1  
 2 R BX ← Fb 1  
 4 R BX ← Fb 2  
 2 R BX ← Fb 1  
 6 R N ○ Fb 2



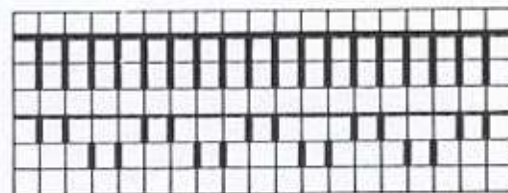
Häkellook (besonders für feines Garn wie Baumwolle)



4 R AX  
 2 R N

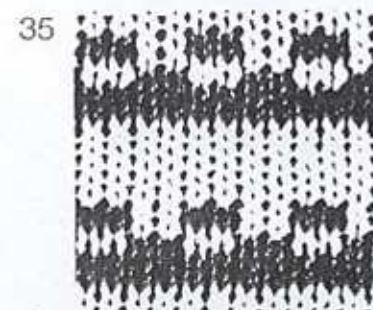


Zweifarbigen Bortenmuster, breit

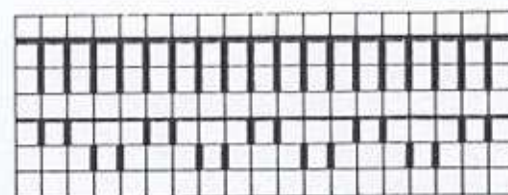


BX ← wiederholen

6 R weiß  
 2 R grün  
 4 R weiß  
 6 R grün  
 2 R weiß  
 4 R grün



Versetzte Streifen, zweifarbig



BX ←

5 mal { 2 R weiß  
 2 R rot  
 4 R weiß }  
 5 mal { 2 R rot  
 2 R weiß  
 4 R rot }

